

KSF E 140x1300-E76-100	KSF E 140x1600-E76-100
------------------------	------------------------

**Nennlänge (mm)**

1300	1600
------	------

**Rohrdurchmesser (mm)**

139,7	139,7
-------	-------

**Wandstärke (mm)**

3,6	3,6
-----	-----

**Gewicht (kg)**

14,7	17,9
------	------

**Artikelnummer**

25502	26160
-------	-------

## Merkmale / Eigenschaften

- Beschichtung: Feuerverzinkung nach DIN EN ISO 1461
- Spirale durchgehend verschweißt
- Flansch: GP240GH

## Anwendungsgebiete

- Installationen: Werbetechnik, Masten, Verkehrstechnik, Schilder / Tafeln, Beleuchtungen, Sonnen- und Wetterschutz, Eventbaut
- Linienbauwerke: Zaunbau

## Hersteller

Krinner Schraubfundamente GmbH **KRINNER**



KSF E 140x1300-E76-100

Technische Änderungen vorbehalten!  
Produkt für den beruflichen Gebrauch nach Instruktion.

**Vertrieb Schweiz:**  
Krinner GmbH | 3272 Walperswil  
Tel: +41 32 396 21 64 | info@krinner.ch  
www.krinner.ch

**Vertrieb Österreich:**  
Krinner Fundamente GmbH | 6850 Dornbirn  
Tel: +43 5572 40766 | info@krinner-fundamente.at  
www.krinner-fundamente.at

**Einfach, schnell und ökologisch bauen.**

Seite 1/4  
V 1.1 (18.07.2023)

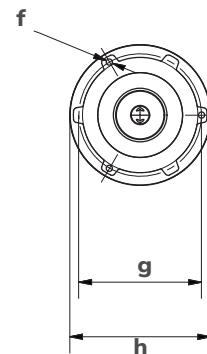
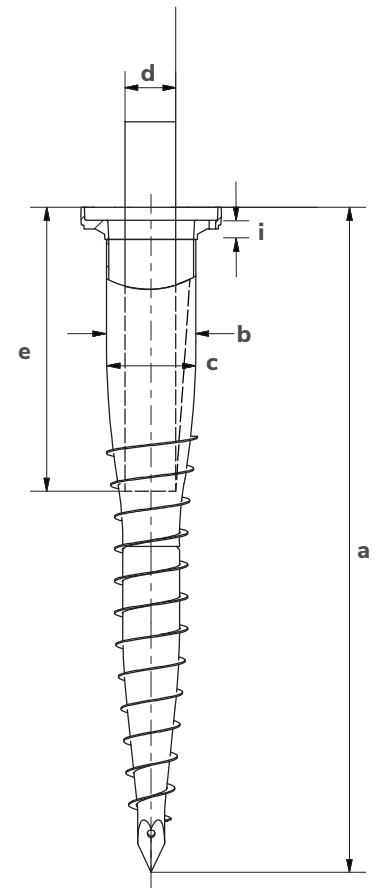
## Technische Daten

	KSF E 140x1300-E76-100	KSF E 140x1600-E76-100
<b>a Länge (mm)</b>	1320	1620
<b>b Außendurchmesser (mm)</b>	139,7	139,7
<b>c Innendurchmesser (mm)</b>	132,5	132,5
<b>d Einstelldurchmesser* (mm)</b>	100   90   80   76**	100   90   80   76**
<b>e Einstelltiefe (mm)</b>	565   630   650   650	730   775   810   810
<b>f Gewinde</b>	3 x M12	3 x M12
<b>g Lochkreisdurchmesser (mm)</b>	192	192
<b>h Flanschaußendurchmesser (mm)</b>	220	220
<b>i Flanschstärke (mm)</b>	20	20

\* Einstelldurchmesser (d) ergibt Einstelltiefe (e)

\*\* Hinweis zum Einbau:

Zur Regulierung der Einstelltiefe ist das Auffüllen von Split bzw. das Einlegen einer Zubehörplatte zu empfehlen



Technische Änderungen vorbehalten!  
 Produkt für den beruflichen Gebrauch nach Instruktion.

## Zubehör / Zusatzmaterial



**Abdeckung 2 mm-E76-E100**  
Abdeckung für Schraubfundamente der E-Serie (E76-100) zur Verwendung bei Nichtgebrauch des Schraubfundaments

Art.-Nr.: 26819  
Material: Stahl, feuerverzinkt nach DIN EN ISO 1461



**Exzentrersatz-E76**  
Exzentrersatz für Rohrdurchmesser 72,5 mm bis 76,7 mm; Inhalt: Klemmring (Verschraubungsring zur dauerhaften Fixierung); Exzenter (zum Ausrichten und Fixieren von Rohren) Sechskantschrauben (zur Fixierung des Klemmrings)

Art.-Nr.: 26810  
Material: Stahl / Kunststoff



**Exzentrersatz-E80**  
Exzentrersatz für Rohrdurchmesser 77,0 mm bis 81,5 mm; Inhalt: Klemmring (Verschraubungsring zur dauerhaften Fixierung), Exzenter (zum Ausrichten und Fixieren von Rohren), Sechskantschrauben (zur Fixierung des Klemmrings)

Art.-Nr.: 26814  
Material: Stahl / Kunststoff



**Exzentrersatz-E90**  
Exzentrersatz für Rohrdurchmesser 86,0 mm bis 94,0 mm; Inhalt: Klemmring (Verschraubungsring zur dauerhaften Fixierung); Exzenter (zum Ausrichten und Fixieren von Rohren) Sechskantschrauben (zur Fixierung des Klemmrings)

Art.-Nr.: 26813  
Material: Stahl / Kunststoff



**Exzentrersatz-E100**  
Exzentrersatz für Rohrdurchmesser 96,5 mm bis 101,0 mm; Inhalt: Klemmring (Verschraubungsring zur dauerhaften Fixierung); Exzenter (zum Ausrichten und Fixieren von Rohren) Sechskantschrauben (zur Fixierung des Klemmrings)

Art.-Nr.: 26809  
Material: Stahl / Kunststoff



**Reduzierung E76-E60**  
Reduziereinsatz für Rohre des Durchmessers 60-mm in Fundamente der Serie KSF E 140 einzustellen. Nur in Verbindung mit einem Exzentrersatz E76-100

Art.-Nr.: 26821  
Material: Kunststoff



**Reduzierung E76-E70**  
Reduzierung für Exzentrersatz E76 auf 70mm

Art.-Nr.: 26822  
Material: Kunststoff



**Abdeckung 8mm-E76-E100**  
Abdeckung für Schraubfundamente der E-Serie (E76-100) zur Verwendung bei Nichtgebrauch des Schraubfundaments

Art.-Nr.: 26829  
Material: Stahl, feuerverzinkt nach DIN EN 1461



**Klemmschraube E76-E100**  
Klemmschraube für Schraubfundamente der E-Serie (E76-100)

Art.-Nr.: 21837  
Material: : Stahl, feuerverzinkt nach DIN EN ISO 1461

Technische Änderungen vorbehalten!  
Produktfotos sind berufsmäßig gefertigt und stellen keine Lastverhältnisse dar.

Vertrieb Schweiz:  
Krinner GmbH | 3272 Walperswil  
Tel: +41 32 396 21 64 | info@krinner.ch  
www.krinner.ch

Vertrieb Österreich:  
Krinner Fundamente GmbH | 6850 Dornbirn  
Tel: +43 5572 40766 | info@krinner-fundamente.at  
www.krinner-fundamente.at

Einfach, schnell und ökologisch bauen.

Seite 3/4  
V 1.1 (18.07.2023)

## Zubehör / Zusatzmaterial



**Senkschraube E76-E100**  
Senkschraube für Schraubfundamente der E-Serie (E76-100)

Art.-Nr.: 26830  
Material: Edelstahl



**Klemmring für KSF E 140**  
Klemmring für Schraubfundamente der E-Serie (E76-100)

Art.-Nr.: 24815  
Material: Stahl

Technische Änderungen vorbehalten!  
Produktfotos sind berufsmäßig erstellt worden. Sie ersetzen keine Anweisungen.

**Vertrieb Schweiz:**  
Krinner GmbH | 3272 Walperswil  
Tel: +41 32 396 21 64 | info@krinner.ch  
www.krinner.ch

**Vertrieb Österreich:**  
Krinner Fundamente GmbH | 6850 Dornbirn  
Tel: +43 5572 40766 | info@krinner-fundamente.at  
www.krinner-fundamente.at

**Einfach, schnell und ökologisch bauen.**

Seite 4/4  
V 1.1 (18.07.2023)