

KSF F 140x1600-M

KSF F 140x2100-M

Nennlänge (mm)

1600 2100

Rohrdurchmesser (mm)

139,7 139,7

Wandstärke (mm)

3,6 3,6

Gewicht (kg)

20,0 24,0

Artikelnummer

25489 25490

Merkmale / Eigenschaften

- Beschichtung: Feuerverzinkung nach DIN EN ISO 1461
- Spirale durchgehend verschweißt
- Flansch: Blech S355

Anwendungsgebiete

- Linienbauwerke: Zaunbau
- Installationen: Werbetechnik, Masten, Verkehrstechnik, Beleuchtungen, Sonnen- und Wetterschutz

Hersteller

Krinner Schraubfundamente GmbH **KRINNER**



KSF F 140x1600-M

Technische Änderungen vorbehalten!
Produkt für den beruflichen Gebrauch nach Instruktion.

Vertrieb Schweiz:
Krinner GmbH | 3272 Walperswil
Tel: +41 32 396 21 64 | info@krinner.ch
www.krinner.ch

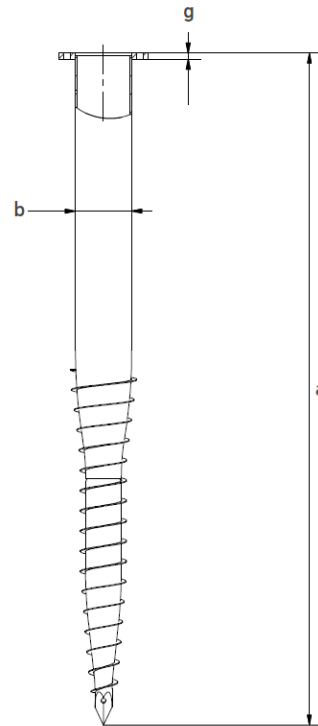
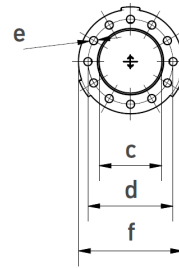
Vertrieb Österreich:
Krinner Fundamente GmbH | 6850 Dornbirn
Tel: +43 5572 40766 | info@krinner-fundamente.at
www.krinner-fundamente.at

Einfach, schnell und ökologisch bauen.

Seite 1/2
V 1.0 (07.08.2023)

Technische Daten

	KSF F 140x1600-M	KSF F 140x2100-M
a Länge (mm)	1665	2065
b Außendurchmesser Schaft (mm)	139,7	139,7
c Innendurchmesser (mm)	132,5	132,5
d Lochkreisdurchmesser (mm)	180	180
e Bohrung Lochkreis (mm)	12 x Ø 17	12 x Ø 17
f Flanschaußendurchmesser (mm)	220	220
g Flanschstärke (mm)	15	15



Technische Änderungen vorbehalten!
 Produkt für den beruflichen Gebrauch nach Instruktion.