

KSF S 60x1800	KSF S 60x2350 CG+ n:12
---------------	------------------------

Longueur nominale (mm)

1800	2350
------	------

Diamètre du tube (mm)

60	60
----	----

Epaisseur tube (mm)

3,6	3,6
-----	-----

Poids (kg)

8,9	11,3
-----	------

Numéro d'article

32431	32471
-------	-------

Caractéristiques / propriétés

- Revêtement: galvanisation à chaud selon DIN EN ISO 1461
- Spirale soudée en continu
- Pour les installations PV au sol sans extension supplémentaire
- Adaptation directe aux rails porteurs

Domaines d'application

- Constructions linéaires: Construction de clôtures
- Installations diverses: Photovoltaïque

Fabricant

Krinner Schraubfundamente GmbH **KRINNER**

Accessoires / matériel



Raccord de tube F
2,0 kg
Art.-Nr. 30016



Bride basculante avec 2 x trous oblongs
0,5 kg
Art.-Nr. 10130



Kit D60: Collier de serrage D60
0,3 kg
Art.-Nr. 10230



Adaptateur à visser : Z1 Rehausse-Q60
Art.-Nr. 22916



KSF S 60x1800

Sous réserve de modifications techniques!
Produit destiné à un usage professionnel selon les instructions.

Distribution en Suisse:
Krinner GmbH | 3272 Walperswil
Tél : +41 32 396 21 64 | info@krinner.ch
www.krinner.ch/fr

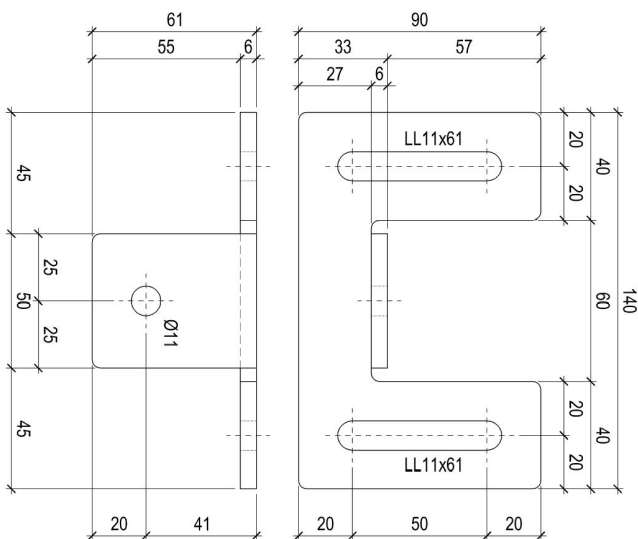
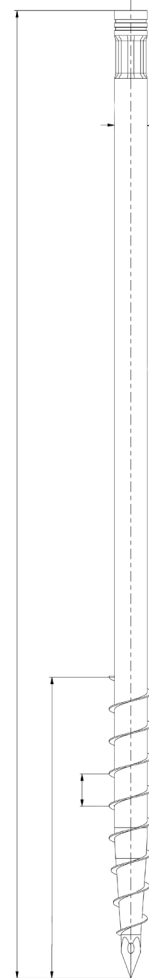
Construction simple, rapide et écologique.

Page 1/2
V 1.0 (08.01.2024)

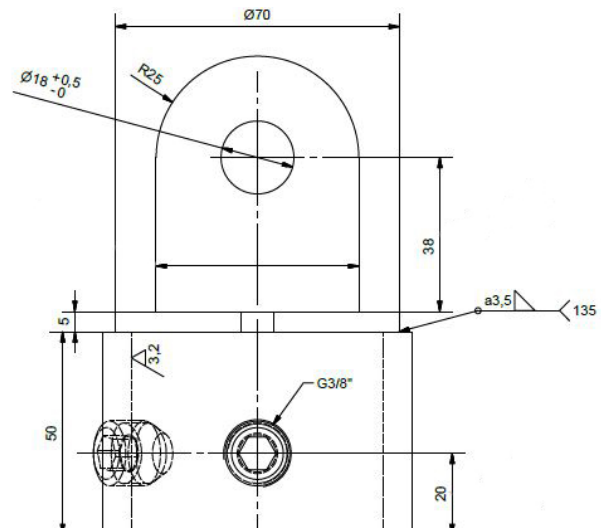


Données techniques

	KSF S 60x1800	KSF S 60x2350 CG+ n:12
a	Longueur (mm)	
	1800	2250
b	Diamètre extérieur de la tige (mm)	
	60	60
c	Longueur de la section filetée (mm)	
	560	560
d	Pas de filetage (mm)	
	60	60



Bride basculante avec 2 x trous oblongs



Raccord de tube F

Sous réserve de modifications techniques!
Produit destiné à un usage professionnel selon les instructions.